

MONITORINGWYLERCHARTÜBERWACHUNG

wylerCHART is a preconfigured smaller version of wylerDYNAM. It is designed for simple monitoring tasks using mostly our ZEROTRONIC and ZEROMATIC sensors.



wylerCHART ist eine vorkonfigurierte kleinere Version von wylerDYNAM. Es ist entwickelt für kleinere Überwachungsaufgaben, welche meist mit unseren ZEROTRONIC- und ZEROMATIC-Sensoren durchgeführt werden.

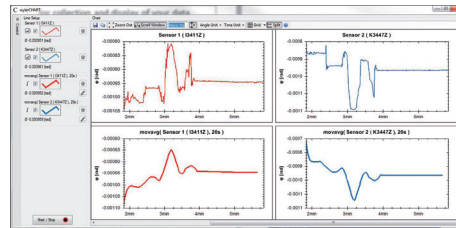
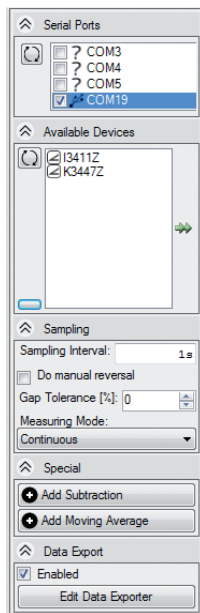
**Supported WYLER inclination measuring devices – as shown**

- ZEROMATIC sensor
- BlueCLINO HP
- BlueLEVEL-2D
- BlueCLINO
- Clinotronic PLUS
- ZEROTRONIC sensor



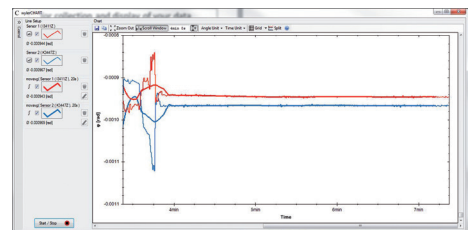
**Functionality**

- Reversal measurement
- Data storage and export
- Measurement modes
  - Single
  - Continuous
  - Interval
  - Time-triggered
- Data visualization
- Moving average filtering
- Subtraction



**Display** of each individual channel in split window mode

**Display** of all channels in main window mode



	A	B	C	D	E	F
1	Name of operator	Mister X				
2	Name of object	Project Y				
3	Comment					
4						
5	Date Time	ms	Sensor 1 ( K34472 )	Sensor 2 ( K34472 )	movavg( Sensor 1 ( K34472 ) 20s )	movavg( Sensor 2 ( K34472 ) 20s )
6	04.02.2016 15:32	268	-0.013873923	-2.180748205		
7	04.02.2016 15:32	768	-0.012833414	-2.182305083		
8	04.02.2016 15:32	268	-0.013498844	-2.181772206		
9	04.02.2016 15:32	768	-0.013729508	-2.179510081		
10	04.02.2016 15:32	268	-0.014162957	-2.181095133		
11	04.02.2016 15:32	768	-0.014586525	-2.181959818		
12	04.02.2016 15:32	268	-0.013801857	-2.181523815		
13	04.02.2016 15:32	768	-0.012896071	-2.180082829		
14	04.02.2016 15:32	268	-0.012781397	-2.181063788		
15	04.02.2016 15:32	768	-0.012896624	-2.181521787		
16	04.02.2016 15:32	268	-0.013155637	-2.181155099		
17	04.02.2016 15:32	768	-0.013668448	-2.180735294		
18	04.02.2016 15:32	268	-0.013147607	-2.181395606		
19	04.02.2016 15:32	768	-0.012332045	-2.181581625		
20	04.02.2016 15:32	268	-0.013338344	-2.181091846		
21	04.02.2016 15:32	768	-0.012297615	-2.180957898		
22	04.02.2016 15:32	268	-0.012787916	-2.180719191		
23	04.02.2016 15:32	768	-0.011832122	-2.180639044		
24	04.02.2016 15:32	268	-0.011780066	-2.180996489		
25	04.02.2016 15:32	768	-0.013152794	-2.18069716		
26	04.02.2016 15:32	268	-0.011779938	-2.181092859	-0.012655931	-2.181041342
27	04.02.2016 15:32	768	-0.012646216	-2.181946789	-0.012621169	-2.181046466
28	04.02.2016 15:32	268	-0.012827966	-2.180134486	-0.012590841	-2.181022736
29	04.02.2016 15:32	768	-0.012869675	-2.180148765	-0.01255557	-2.181040424
30	04.02.2016 15:32	268	-0.012419504	-2.180638947	-0.012522801	-2.181042475

**Export** data easily

wyler CHART		wylerCHART	
wyler CHART	Licence / Lizenz	P/N / Art. Nr.	wyler CHART
wylerCHART	First Licence / Erst-Lizenz	065-CHART-1	✓
wylerCHART - 2	Second Licence / Zweit-Lizenz	065-CHART-2	✓
wylerCHART - Up (LabEXCEL)	Software upgrade	065-CHART-U	✓

Scope of delivery:	Lieferumfang:
Software per download from our homepage <a href="http://www.wylerag.com">www.wylerag.com</a>	Software zum Download von unserer Homepage <a href="http://www.wylerag.com">www.wylerag.com</a>
USB-Dongle as licence key (for new licences, where necessary)	USB-Dongle als Lizenz-Schlüssel (für neue Lizenzen, wo nötig)

System requirements:	System-Anforderungen:
Microsoft Windows VISTA / WIN 7 / WIN 8 / WIN 10	

Software storage medium:	Software Speichermedium:
USB Stick for Software storage	USB Stick zur Software-Speicherung
DVD for Software storage	DVD zur Software-Speicherung

MONITORINGWYLERDYNAMÜBERWACHUNG

wylerDYNAM is the free configurable Version of wylerCHART. It includes wylerCHART and special application setups as "Seatronic". It is designed for all kinds of monitoring tasks using mostly our ZEROTRONIC and ZEROMATIC sensors.



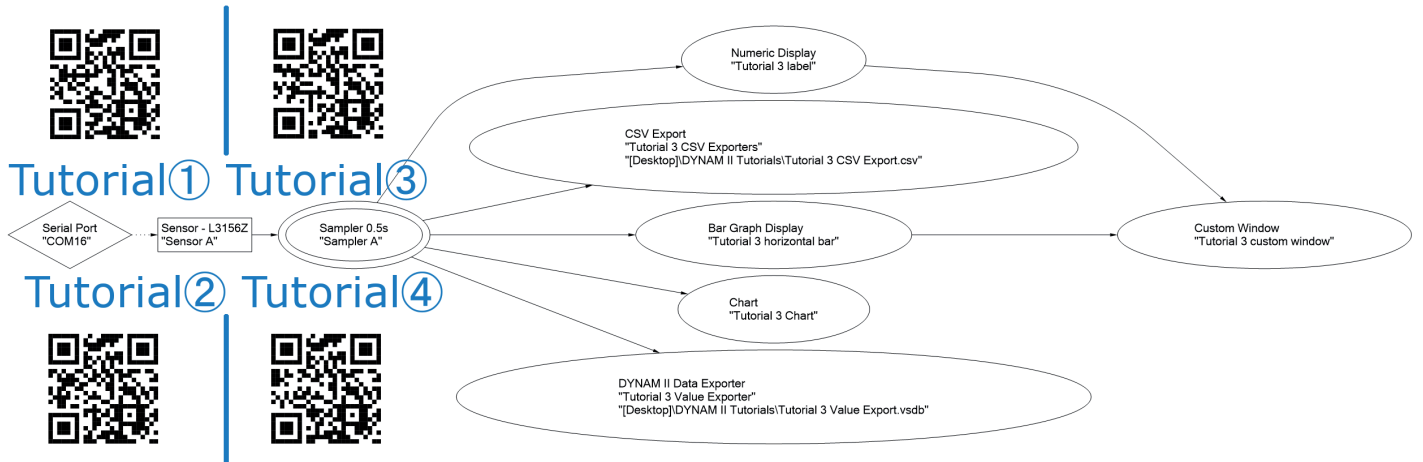
wylerDYNAM ist die frei konfigurierbare Version von wylerCHART. Es enthält wylerCHART und spezielle Applikationen wie „Seatronic“. Es ist entwickelt für alle Arten von Überwachungsaufgaben, welche meist mit unseren ZEROTRONIC- und ZEROMATIC-Sensoren durchgeführt werden.

GETTING STARTED WITH TUTORIAL VIDEOS

SOFORT LOSLEGEN MIT TUTORIAL VIDEOS

Four video tutorials help new users getting started with wylerDYNAM.

Vier Video-Tutorials helfen neuen Nutzern beim Kennenlernen von wylerDYNAM

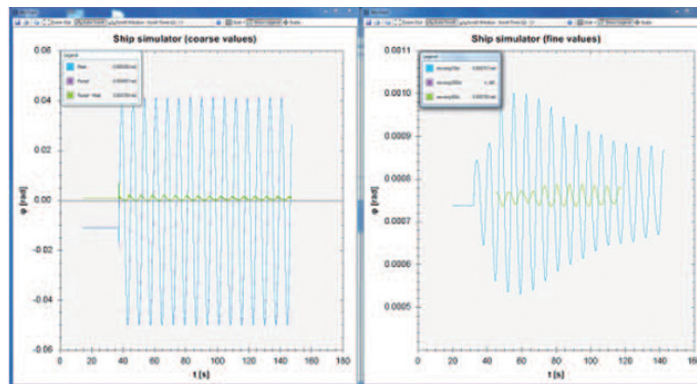


SIMULTANEOUS MEASURING

SIMULTANES MESSEN

wylerDYNAM can, thanks to its highly accurate temporal resolution, compare and process measured values from multiple sensors even when the measured object or its foundation are moving.

The exact time of measurement is added to each measured value. This allows the assignment and comparison of values against one another at any given time.



Durch seine hohe zeitliche Auflösung kann wylerDYNAM gemessene Werte von mehreren Sensoren selbst dann zu vergleichen und verarbeiten wenn sich das Messobjekt oder das Messfundament bewegen.

Jedem Messwert wird mit dem genauen Messzeitpunkt versehen, wodurch sich Messwerte auch zu einem späteren Zeitpunkt einander zugewiesen werden können.

SEATRONIC

SEATRONIC

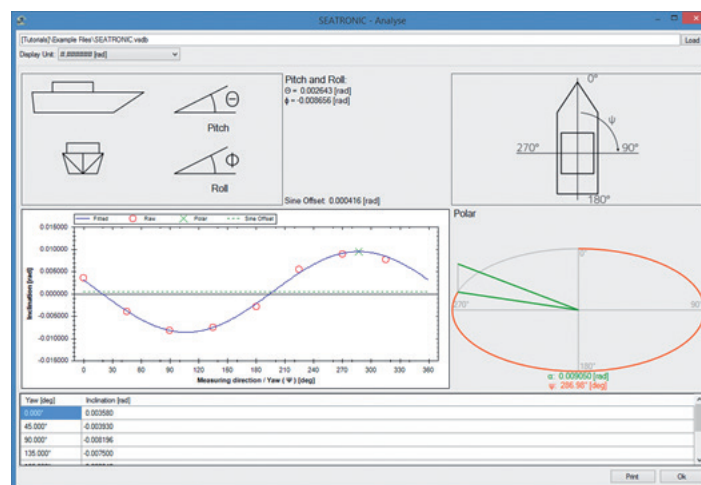
A specialised application of wylerDYNAM is the surveillance and alignment of a multitude of systems on a ship.

Eine Spezialanwendung von wylerDYNAM ist das Vermessen und Ausrichten von Ausrüstungsgegenständen auf Schiffen.

Equipment such as radar and sonar must be properly aligned against the ships master reference (master datum) for them to work and cooperate with other on board equipment.

Damit Anlagen wie beispielsweise Radar und Sonar korrekt mit weiteren Systemen auf dem Schiff arbeiten können müssen diese gegenüber der Hauptreferenz des Schiffes ausgerichtet werden.

wylerDYNAM provides assistance in this usually complex process with a measuring module created especially for this task.



wylerDYNAM unterstützt diesen Messvorgang durch ein eigens für diese Anwendung erstelltes Messmodul.

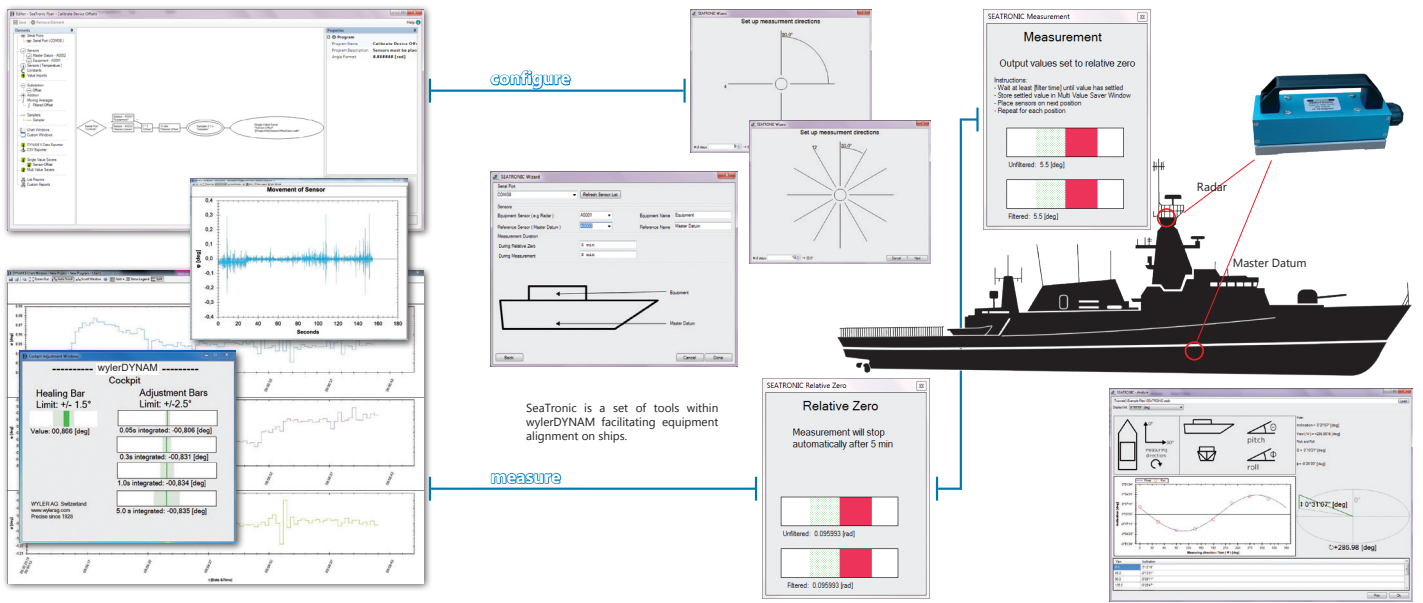
Pitch and roll offsets of the measured equipment can easily be measured and are displayed in a clean and understandable way.

Nach einer einfachen Messung können Nick- und Rollwinkelabweichungen festgestellt und korrigiert werden.

The accurate temporal resolution incorporated in wylerDYNAM allows these measurements not only in dry dock but also while the ship is moored in water.

Die hohe zeitliche Auflösung von wylerDYNAM erlaubt diese Messungen nicht nur im Trockendock sondern auch während sich das Schiff im Wasser befindet.

MONITORING WYLERDYNAM ÜBERWACHUNG



wyler DYNAM		wylerDYNAM		wyler CHART		wyler DYNAM	
Licence / Lizenz		P/N / Art. Nr.		Licence / Lizenz		Licence / Lizenz	
wylerDYNAM	First Licence / Erst-Lizenz	065-DYNAM2-1	✓	✓	✓	✓	✓
wylerDYNAM - 2	Second Licence / Zweit-Lizenz	065-DYNAM2-2	✓	✓	✓	✓	✓
wylerDYNAM - Up (DYNAM)	Software upgrade	065-DYNAM2-U	✓	✓	✓	✓	✓

wyler DYNAM		Function upgrade ONLY for wylerCHART / Funktions-Upgrade NUR für wylerCHART		wyler CHART		wyler DYNAM	
Licence / Lizenz		P/N / Art. Nr.		Licence / Lizenz		Licence / Lizenz	
wylerDYNAM - Up (wylerCHART)	Function upgrade	065-UP-DYNAM2	✓	✓	✓	✓	✓

Scope of delivery:	Lieferumfang:
Software per download from our homepage <a href="http://www.wylerag.com">www.wylerag.com</a>	Software zum Download von unserer Homepage <a href="http://www.wylerag.com">www.wylerag.com</a>
USB-Dongle as licence key (for new licences, where necessary)	USB-Dongle als Lizenz-Schlüssel (für neue Lizenzen, wo nötig)

System requirements:	System-Anforderungen:
Microsoft Windows VISTA / WIN 7 / WIN 8 / WIN 10	

Software storage medium:	Software Speichermedium:
USB Stick for Software storage	USB Stick zur Software-Speicherung
DVD for Software storage	DVD zur Software-Speicherung